

*Programa de Rehabilitación Oral Estética
Prótesis sobre Implantes
Analógico y Digital*

*Teórico - Práctico
2 días full time*

Lugar: Clínica Santo Domingo, Ourense



Programa del curso

Generalidades



*Duración del curso:
2 días*



Puntos destacados:

- ✓ *Teóricos actualizados*
- ✓ *Variedad de casos clínicos*
- ✓ *Prácticas sobre modelos*



17 y 18 noviembre



Precio: 800

Introducción

- ✓ *En la odontología actual, es cada vez más frecuente encontrarnos con piezas ausentes, reabsorciones óseas y grandes problemas funcionales y estéticos*
- ✓ *Esta situación, unida al aumento de los niveles de exigencia y demanda de tratamientos estéticos por parte de nuestros pacientes, nos hace ser conscientes de que es imprescindible conocer en profundidad y saber manejar técnicas y protocolos en rehabilitación oral sobre implantes que nos brinden seguridad y predictibilidad.*



Objetivos

1. *Diagnóstico y Planificación: Aprende a diagnosticar y planificar casos de baja, media y alta complejidad*
2. *Conocimiento: Aprender los nuevos protocolos de tratamientos sobre implantes devolviendo función y estética*
3. *Análisis: Elección correcta del componente protético y del tipo de material restaurador según el caso clínico*
4. *Actualización: Manipulación correcta de los nuevos componentes analógicos y digitales para resolver cualquier situación clínica*
5. *Prácticas: Conseguir un adecuado manejo de los protocolos de trabajo, materiales y aditamentos protéticos.*
6. *Protección: Control efectivo de la oclusión - desoclusión y la utilización de férulas de descarga*
7. *Resultados: Garantizar la satisfacción del paciente en todo momento para asegurar una buena experiencia y servicio*



Resumen del curso

Día 1

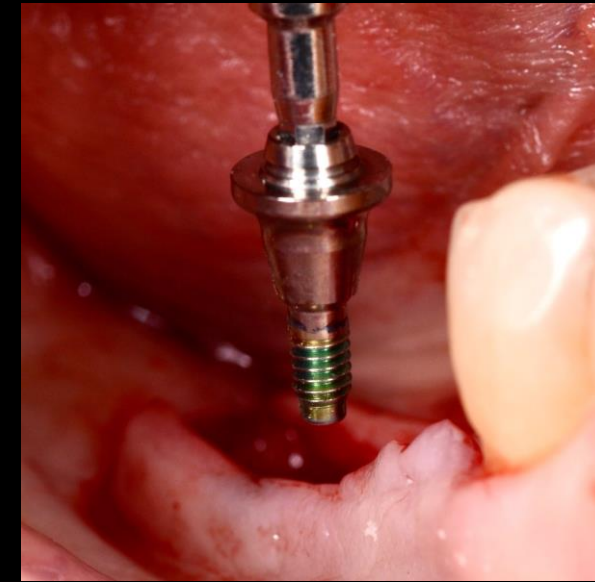
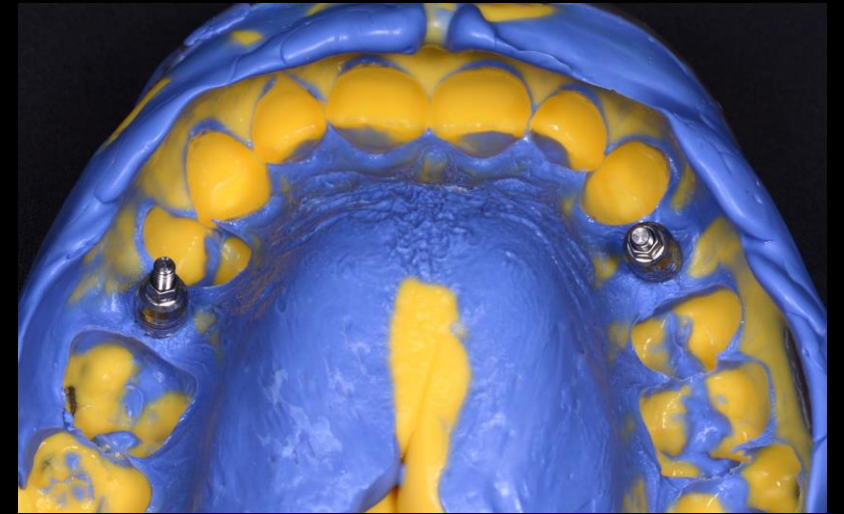
- ✓ *Diagnóstico y planificación integral*
- ✓ *Oclusión, desoclusión y D.V.*
- ✓ *Estudio del espacio protético*
- ✓ *Diferentes tipos de provisionales*
- ✓ *Protocolos de trabajo analógico*
- ✓ *Toma de color de precisión y fotografía*
- ✓ *Toma de impresiones de transferencia de precisión*
- ✓ *Como corregir emergencias desfavorables*
- ✓ *Uso correcto del multiunit*
- ✓ *Casos clínicos, unitarios, múltiples y sobredentaduras*

Día 2

- ✓ *Flujo digital en rehabilitación oral sobre implantes*
- ✓ *Impresión digital y comunicación con el técnico*
- ✓ *Manejo del perCil de emergencia*
- ✓ *Restauraciones cerámicas monolíticas sobre implantes*
- ✓ *Rehabilitaciones cemento atornilladas*
- ✓ *Prótesis híbridas en circonio y peek*
- ✓ *Práctico: Toma de impresión de transferencia analógico y digital en unitarios y múltiples*
Manipulación de los componentes protéticos y realizar un perCil de emergencia favorable.

Programa

- *Diagnóstico y planificación*
- *Como obtener la correcta dimensión vertical*
- *Principios de oclusión y desoclusión*
- *Conocimiento de la instalación del implante en las distintas zonas de los maxilares*
- *Transferencias, estudio del espacio protético*
- *Uso del articulador y ocluser*
- *Calcinables con base metálicas, emergentes maquinados, emergentes provisionarios y análogos*
- *Tipos de provisionales y su importancia terapéutica*
- *Llaves de comprobación de transferencias*
- *Control de la pasividad protética*
- *Corregir problemas de angulación y emergencia protética*
- *Conocimiento de todos los componentes protéticos y su aplicación a los distintos casos clínicos*
- *Coronas unitarias cementadas y atornilladas*
- *Puentes cementados y atornillados*
- *Uso correcto de Multiunit unitarios en puente y en prótesis híbridas*



Programa

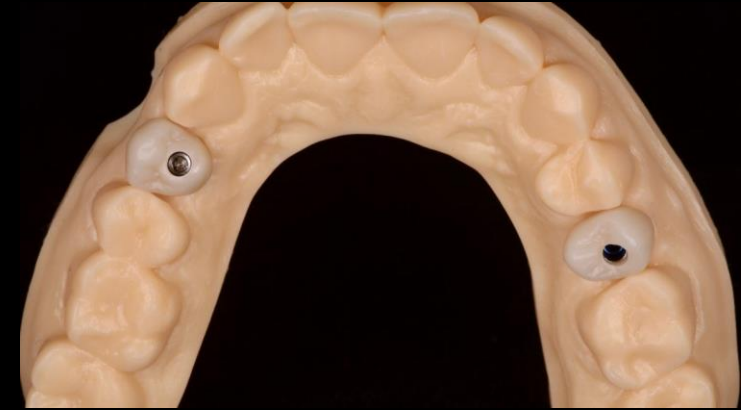
- *Sobredentaduras atachadas, protocolo de trabajo y oclusión*
- *La comunicación en todos los casos con el Técnico Dental*
- *Rehabilitación de los casos utilizando coronas metal cerámica y libres de metal.*
- *Elección del tipo de cerámica correcta para cada situación clínica*
- *Técnicas de adhesión seguras a las diferentes restauraciones cerámicas*
- *Protocolo de instalación de las coronas cemento atornilladas y su ajuste Ginal.*
- *Flujo digital en prótesis sobre implantes*
- *Técnicas de impresión digital y la comunicación con el técnico dental.*
- *El manejo de modelos 3D*
- *Protocolo de instalación de ti base en híbridas total del maxilar*
- *Presentación de varios casos clínicos de baja, mediana y alta complejidad.*
- *Como resolver las complicaciones que pueden surgir, mantenimiento e higiene.*
- *Férula de protección*



Prácticos sobre modelos para los inscriptos

1. Impresiones de transferencia analógica sobre modelos

Cada alumno realizará una impresión analógica sobre implante unitario y puente siguiendo el protocolo de trabajo



2. Impresiones con flujo digital

Cada alumno realizará impresiones digitales utilizando scan body unitario y rotacional



3. Preparación del per;il de emergencia

Cada alumno realizará sobre un pilar el perCil de emergencia utilizando un pilar unitario y resina Flow.



Materiales necesarios para los prácticos

1. Impresiones de transferencia analógica

- ✓ Modelos 3D con 3 análogos, uno unitario y dos en puente
- ✓ Silicona masa por adición
- ✓ Silicona light o Cluida por adición
- ✓ 1 Cubeta plástica perforada
- ✓ Hilo dental
- ✓ Pinza de algodón
- ✓ Tijera
- ✓ Resina Flow
- ✓ Lámpara de fotocurado
- ✓ 3 transfer de cubeta abierta por modelo
- ✓ Destornillador

2. Impresión con ;lujo digital

- ✓ Mismo modelo 3D utilizado en el práctico 1.
- ✓ 3 scan body de la marca de los análogos utilizados en el modelo
- ✓ Scanner intraoral
- ✓ Ordenador

3. Preparación del per;il de emergencia

- ✓ Mismo modelo 3D utilizado en el práctico 1.
- ✓ 1 pilar anti rotacional con temporal metálico de la marca del análogo
- ✓ Microbrush
- ✓ 1 teClón
- ✓ 1 lámpara de fotocurado
- ✓ Resina Flow
- ✓ 1 destornillador

Docente:

Dr. Ariel Labanca Mitre

- *Especialista en Rehabilitación Oral U.B.A.*
- *22 años de experiencia clínica y docente.*
- *Master en Operatoria Dental ICDE Principado de Liechtenstein (Austria)*
- *Ex. Profesor de la cátedra de rehabilitación oral U.B.A.*
- *Profesor del posgrado de Implantología y Rehabilitación Oral Esiro Barcelona.*
- *Dictante nacional e internacional sobre rehabilitación oral sobre dientes e implantes.*



Programa de R.O.E.

2023

Condiciones Generales



Lugar de celebración: *Clínica Santo Domingo*

Fecha: *17 y 18 de noviembre*

Horario: *viernes 9:30 a 18:30 hs.*
sábado 9:30 a 18:30 hs.

Inscripción: *Sra. Olalla 673979161*

Precio total: *800€.*

Descuento ex. alumnos total: *700€.*

Reserva de plaza *350€.*

Forma de pago *Cuenta Bancaria*

Beneficiario: *Ponferrada Dental S.L.*

N.º cuenta: *ES5400815290770002071117*

Las plazas son limitadas, se garantiza la plaza por orden de reserva formalizada.